



need help?



SmartSafety a new standard

Calls for help even when you can't - everywhere
Reduces rescue response times by up to 90%



100% Global Coverage
all networks: GSM
LTE BLE GPS Iridium-Sat



Automatic Safety
early awareness and
dead-man switch



**Fast Professional
Rescue Response**
wide & near localization



Real-Time Tracking
share tracks and
see team live



Globally Connected
send, receive email, sms
and more - anywhere

- 100% Waterproof (IP67)
- Inductive (Qi) charging
- Real time tracking down to 1 sec interval
- Continuous operation up to 200 hours
- Connects with smartphone, airbags, pulsemeter, etc.
- API/SDK available to operate with 3rd party systems
- Strong flashlight
- Made in Germany



- SOS Call to local, global rescue facilities or to your team and friends
- SmartSafety profiles for many activities included, monitoring dangerous situations like not moving, wrong area, body position, impact, crash, changed pulse (additional sensors required), vertical speed, etc.
- Team mode with proximity, collision warning and dynamic, roaming geofences



ProteGear
Far Out & Still Safe

Global Safety
Tracking Solutions

GARMIN service provider

HELP! TRACK! MAIL! NAVIGATE!



Das einzige

Tracking- Sicherheits- Rettungs- Navigations- EMail/SMS-Tool

mit 100% globaler Abdeckung
ohne Roaminggebühren.

Deutscher Support mit weltweiten
Datenverträgen, GlobalMail, Gruppenchats,
ProteGear Sicherheits- und Trackingsoftware,
automatisch lokalisierten Wetterdiensten uvm.
Mieten und Kaufen.

Global SafeTrack Systems GmbH
Tel. 08036 3013182
info@globalsafetrack.com
www.gpsafety.de



ProteGear **SmartSafety**

Global. Safety. Tracking. Solution.



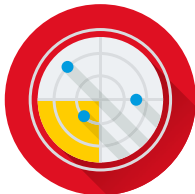
ProteGear SmartSafety erweitert den Einsatzbereich der InReach- (und GSM-)Tracker um viele wichtige Funktionen:

Tracke Dich, Dein Team oder Deine Kunden mit Sicherheitsautomatik. Erhalte automatische Warnungen bei kritischen Situationen. Ermöglicht genaue Rettungsnavigation und verkürzt die Reaktionszeit für Rettungseinsätze um bis zu 90%. Der InReach kommuniziert auch per SMS, mit eigener Email-Adresse und bietet auto-lokalisierte Wetterinformationen. Erhalte ausführliche Trackhistorie mit Höhenprofil. 100% global, ohne Funklöcher, weltweit immer zum gleichen Tarif. Keine Vertragslaufzeit, keine laufenden Kosten:



100% Global zum gleichen Tarif

Weltweit keine Funklöcher.
Keine Roaminggebühren. Funktioniert überall.



Globales Monitoring mit Auto-Notifications

via App, SMS, Email, Webhooks, API und Rettungsnavigation.
Track-History mit Höhenprofil inklusive.



Automatische Sicherheit mit Totmannschaltung

reagiert mit verschiedenen Warnstufen, zB auf Nicht-Bewegung, Signalverlust, Verlassen der Sicherheitszonen, etc. Zusätzlich manueller oder semi-automatischer SOS-Notruf.



Schnelle und genaue Rettungsnavigation

Finde jeden auch in schwierigen Situationen, z.B. Nachts, auf hoher See, in den Bergen, usw. Reduziert Reaktions- und Suchzeiten für Rettungseinsätze um bis zu 90%



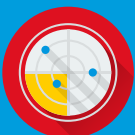
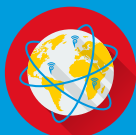
Globale 2-Wege Kommunikation + Wetterinfo

Jedes Gerät hat eine eindeutige Email-Adresse und kann außerdem per SMS senden und empfangen. Inkl. lokalisierter Wettervorhersage!



ProteGear FarOut & Still Safe

Global.Tracking.Safety.Solutions.



SmartSafety Simple is Safe

Nur 2 Schritte zur Sicherheit

0 Erstes Setup.

Alarmszenarien und Sicherheitszonen werden per Klick eingestellt, Alarmierungsadressen (für SMS und Email, Rest-API oder Rettungsnavigation) hinterlegt.

SmartSafety Profile für verschiedene Sportarten und deren besondere Bewegungsmuster sind bereits vorhanden. zB für Mountainbike, Windsurfer, Kitesurfen, Segeln, Klettern, Bergwandern/steigen, Skifahren, Snowboarden, Alleinarbeiter, Jäger...



1 Tracker einschalten.

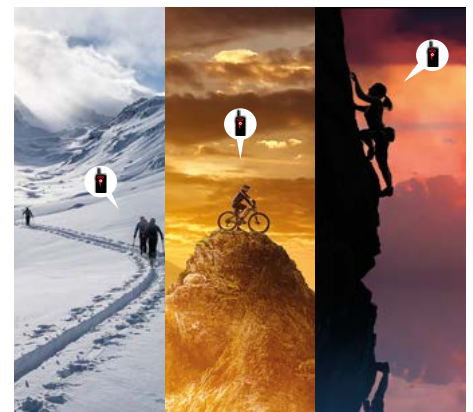
Tracking aktivieren und mitnehmen, ggf Sportprofil auswählen. Die SmartSafety Sicherheitsschaltung ist mittels "Autosessions" automatisch scharf. Am Ende des Tages aufladen (der Akku hält bis zu 3 Wochen).



2 Sichererer im Sport.

Der mitgeführte Tracker ist jetzt globales Sicherheitstool, SMS/Email-Kommunikator und Wetterdienst in einem.

Die automatische Totmannschaltung läuft im Hintergrund und auch manuell lässt sich von überall ein SOS auslösen (der Himmel sollte sichtbar sein). Zusätzlich kann ein SOS auch automatisch zB von einem Lawinen-Airbag-System via Bluetooth-Kopplung ausgelöst werden.



SOS Was passiert wenn...?

- 1) Ein am Gerät ausgelöstes SOS wird – je nach Wunsch – entweder über GEOS (globale Rettungscoordination) oder eine eigene Rettungskette geleitet. GEOS versucht direkt über das Gerät sowie mit den hinterlegten Notfallkontakten zu kommunizieren um mehr über die aktuelle Situation zu erfahren und dementsprechend die jeweils nächstgelegene lokale Rettung zu beauftragen (laut COSPAS/SARSAT bzw. IAMSAR)
- 2) Die Warnszenarien der automatischen Totmannschaltung müssen von den per SMS/Email alarmierten oder am Monitoring teilnehmenden Personen geprüft werden.





ProteGear Basis-Ausrüstung

Als Basisausstattung bieten wir DeLorme InReach Geräte mit den dazugehörigen Datenverträgen inklusive deutschem Support an. Die „ProteGear Freedom“-Datenverträge enthalten schon im günstigsten Tarif sowohl Tracking, Sicherheit (SOS-Notruf), GEOS Rettungskoordination und 2-Wege-Kommunikation, sowie eine eindeutige Email-Adresse pro Gerät. Alle anderen Services sind auf Wunsch zubuchbar.



inReach⁺ EXPLORER⁺

InReach Explorer ist das komfortabelste Iridium-Trackinggerät mit Kommunikation- und Navigationsfunktion. Es lassen sich auch bestehende GPS Tracks (GPX / KML) importieren und damit auch zur Navigation einsetzen. Anzeige der topographischen Karten direkt auf dem Gerät. Zudem können 1-sek-Positionsdaten offline erfasst & ausgelesen werden. Enthält Sensoren zur barometrischen Höhenmessung, Lagemessung und digitalen Kompass. Inkl. Standalone Funktionalität für Email und SMS. Bluetooth-Kopplung an iOS und Android möglich um weitere Funktionen zu nutzen. Maße: 16,4 x 6,8 x 3,8 cm, Gewicht 213 g. IP67-Standard. Lieferung mit Euro-Ladegerät, USB-Kabel, Clip, Trageschleife.



inReach^{SE}

Der kleine Bruder des InReach Explorers hat grundsätzlich die gleiche Ausstattung, lediglich Navigation mit Waypoints/Routen und die drei zusätzlichen Sensoren sind nicht enthalten.



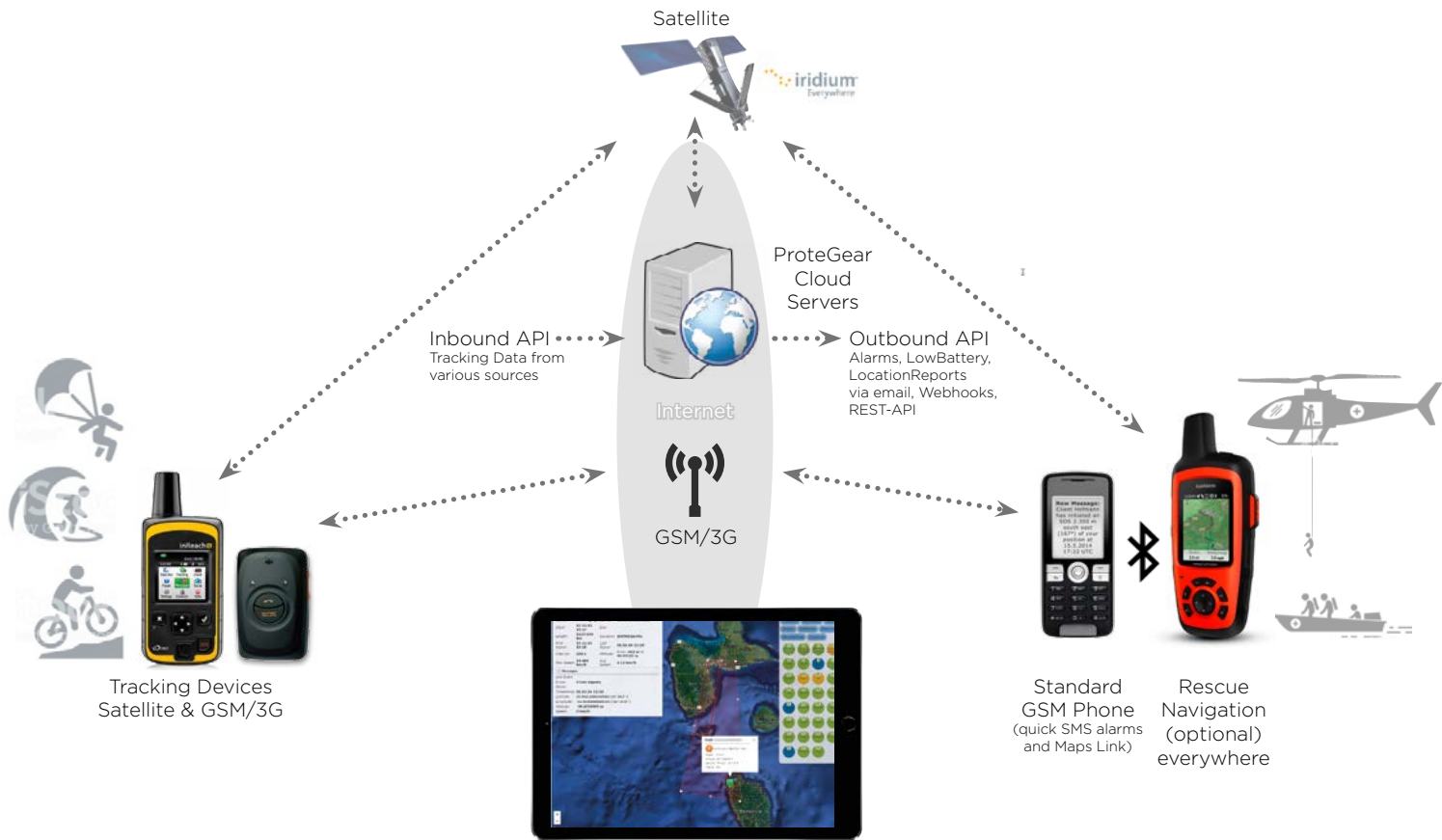
ActiveBelt

Das ideale Zubehör für alle Outdoor Sportarten, wenn man nichts außer dem Tracker tragen möchte. Das Tracking & Kommunikationsgerät wird eng am Körper getragen ohne zu stören und hat trotzdem beste Verbindung zum Satelliten.



...und weiteres Zubehör

...um die Geräte in Fahrzeugen, auf Schiffen oder Bikes zu montieren, Solarladegeräte, GSM-Tracker und vieles mehr... auf www.protegear.com



Tracking

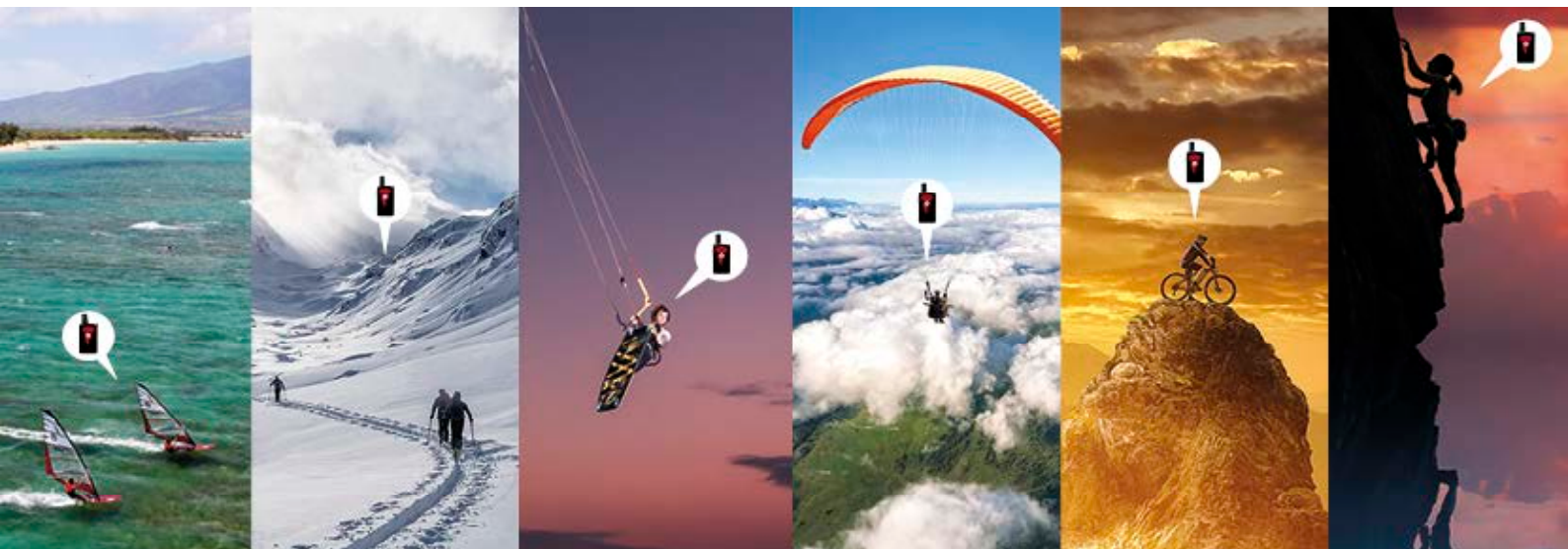
- SmartSafety profiles for different sports checks for your safety automatically
- Continuous Location Reports from everywhere, 100% global with iridium satellite
- GSM Tracking down to 1 sec interval
- SOS button triggers immediate alarm on all connected devices

Monitoring

- For Administration (Setting up Geofences, Alarm End-points by SMS, Email, Webhooks and Rescue Navigators) and Device Activation
- Real-Time Location Report with statistic informations
- not necessary in every day operations or with bad internet connection

Alarm & Rescue

- Standalone Alarm System sends SMS to an unlimited number of GSM phones to warn about critical situations with google maps link
- Optional Rescue Navigator works everywhere, even in difficult situations, 100% global, navigates directly to the rescue coordinates





Only 10 % of the earth
is covered by cellular networks.

We give you the missing 90% on top.
At one rate.



ProteGear
Far Out & Still Safe