

AIRCADEMY



Part-FCL Fragenkatalog

BPL

gemäß Verordnung (EU) 1178/2011

und

AMC FCL.115, .120, 210, .215

(Auszug)

20 – Menschliches Leistungsvermögen

Herausgeber:

EDUCADEMY GmbH

info@aircademy.com**COPYRIGHT Vermerk:****Dieses Werk ist urheberrechtlich geschützt.**

Die kommerzielle Nutzung des Werkes oder Ausschnitte aus dem Werk in Lehr- und Lernmedien ist nur nach vorheriger Zustimmung durch die Herausgeber erlaubt. Für Anfragen wenden Sie sich bitte an die Herausgeber

Bitte beachten Sie, dass dieser Auszug ca. 75% der Aufgaben des gesamten Prüfungsfragenkataloges enthält. In der Prüfung werden auch unbekannte Aufgaben erscheinen.

Revision & Qualitätssicherung

Im Rahmen der stetigen Revision und Aktualisierung der internationalen Fragendatenbank für Privatpiloten (ECQB-PPL) sind wir stetig auf der Suche nach fachkompetenten Experten. Sollten Sie Interesse an einer Mitarbeit haben, wenden Sie sich per E-Mail an experts@aircademy.com.

Sollten Sie inhaltliche Anmerkungen oder Vorschläge zum Fragenkatalog haben, senden Sie diese bitte an info@aircademy.com.

1 Welcher Faktor ist ursächlich für die größte Zahl der Luftfahrt-Unfälle? (1,00 P.)

- Geografische Einflüsse
- Menschliches Versagen
- Technisches Versagen
- Meteorologische Einflüsse

2 Was erläutert das "Schweizer Käse Modell"? (1,00 P.)

- Das Prinzip der Fehlerkette
- Die Handlungsbereitschaft des Piloten
- Das Verfahren bei einer Notlandung
- Den optimalen Problemlösungsweg

3 Welchen Sauerstoffanteil hat Luft in einer Höhe von ungefähr 6.000 ft? (1,00 P.)

- 21%
- 18,9%
- 78%
- 12%

4 Wie hoch ist der Gasanteil von Stickstoff in der Luft? (1,00 P.)

- 78%
- 0,1%
- 21%
- 1%

5 In welcher Höhe hat sich der atmosphärische Druck in Bezug auf den Standardluftdruck in MSL (1.013 hPa) etwa halbiert? (1,00 P.)

- 10.000 ft
- 22.000 ft
- 5.000 ft
- 18.000 ft

6 Luft besteht aus Sauerstoff, Stickstoff und anderen Gasen.**Welcher Anteil der Zusammensetzung entfällt dabei auf andere Gase? (1,00 P.)**

- 21%
- 78%
- 1%
- 0,1%

- 7 Durch welchen der aufgeführten Faktoren kann eine Kohlenmonoxidvergiftung ausgelöst werden? (1,00 P.)**
- Ungesundes Essen
 - Wenig Schlaf
 - Rauchen
 - Alkohol
- 8 Welche der folgenden Symptome können auf Hypoxie (Mangelversorgung des Körpers mit Sauerstoff) hinweisen? (1,00 P.)**
- Gelenkschmerzen in den Knien und Füßen
 - Blaue Flecken am ganzen Körper
 - Bläuliche Verfärbung von Lippen und Fingernägeln
 - Muskelkrämpfe im oberen Bereich des Körpers
- 9 Welcher der menschlichen Sinne wird am ehesten von Hypoxie (Mangelversorgung des Körpers mit Sauerstoff) beeinflusst? (1,00 P.)**
- Die olfaktorische Wahrnehmung (Riechen)
 - Die auditive Wahrnehmung (Hören)
 - Die visuelle Wahrnehmung (Sehen)
 - Die taktile Wahrnehmung (Tasten)
- 10 Ab welcher ungefähren Flughöhe reagiert der Körper im Normalfall auf den abnehmenden atmosphärischen Luftdruck? (1,00 P.)**
- 7.000 Fuß
 - 10.000 Fuß
 - 12.000 Fuß
 - 2.000 Fuß
- 11 Ab welcher Höhe ist der Körper nicht mehr in der Lage, die Auswirkungen des niedrigen atmosphärischen Luftdrucks vollständig zu kompensieren (Störschwelle)? (1,00 P.)**
- 12.000 Fuß
 - 5.000 Fuß
 - 22.000 Fuß
 - 7.000 Fuß
- 12 Welche Funktion haben die roten Blutkörperchen (Erythrozyten)? (1,00 P.)**
- Blutgerinnung
 - Blutzuckerregulation
 - Sauerstofftransport
 - Immunabwehr

13 Welche Eigenschaft ist bei einer Sonnenbrille wichtig, sofern sie von Piloten verwendet wird? (1,00 P.)

- Nicht polarisiert
- Gekrümmte Bügel
- Unzerbrechlich
- Kein UV Filter

14 In welcher Situation ist ein Druckausgleich zwischen dem Mittelohr und der Umgebung nicht möglich? (1,00 P.)

- Bei vollständig geschlossenen Fenstern
- Bei einem flachen und langsamen Steigflug
- Die Eustachische Röhre ist blockiert
- Die Atmung erfolgt nur durch den Mund

15 Optische Täuschungen werden meist ausgelöst durch... (1,00 P.)

- Farbenblindheit.
- schnelle Augenbewegungen.
- Fehlinterpretationen im Gehirn.
- binokulares Sehen.

16 Wie viel Alkohol baut sich bei einem Erwachsenen ungefähr pro Stunde ab? (1,00 P.)

- 1,0 Promille
- 3,0 Promille
- 0,1 Promille
- 0,3 Promille

17 Welches ist ein Risikofaktor für die Dekompressionserkrankung? (1,00 P.)

- Tauchen vor dem Flug
- 100% Sauerstoff nach Dekompression
- Rauchen
- Sport

18 Was ist in Bezug auf das Kurzzeitgedächtnis richtig? (1,00 P.)

- Es kann 5 (± 2) Informationen für 1-2 Minuten speichern
- Es kann 10 (± 5) Informationen für 30-60 Sekunden speichern
- Es kann 7 (± 2) Informationen für 10-20 Sekunden speichern
- Es kann 3 (± 1) Informationen für 5-10 Sekunden speichern

19 Über welchen Zeitraum kann das Kurzzeitgedächtnis ungefähr Informationen speichern? (1,00 P.)

- 10-20 Sekunden
- 35-50 Sekunden
- 30-40 Sekunden
- 3-7 Sekunden

20 Was ist ein "latenter Fehler"? (1,00 P.)

- Ein Fehler, der sich unmittelbar auf die Steuerung auswirkt
- Ein vom Piloten aktiv und bewusst verursachter Fehler
- Ein Fehler, der sich erst nach der Landung auswirkt
- Ein längere Zeit unbemerkt im System vorhandener Fehler

21 Wie nennt man den permanenten Prozess, die fortlaufende Flugsituation zu überwachen? (1,00 P.)

- Situatives Denken (situational thinking)
- Konstante Flugüberwachung (constant flight check)
- Vorausschauendes Prüfverfahren (anticipatory check procedure)
- Situative Aufmerksamkeit (situational awareness)

22 Wie kann aus Sicht des Kommunikationsmodells sichergestellt werden, dass im Sprechfunkverkehr der gleiche Code verwendet wird? (1,00 P.)

- Durch eine bestimmte Frequenz-Verteilung
- Durch die Nutzung nur für die Luftfahrt zugelassener Funkgeräte
- Durch die Nutzung geeigneter Kopfhörer
- Durch das Verwenden einer Funk-Phraseologie

23 Welche vier Möglichkeiten bestehen, um angemessen mit einem Risiko umzugehen? (1,00 P.)

- Ignorieren, Akzeptieren, Übertragen, Verdrängen.
- Vermeiden, Ignorieren, Beschönigen, Verringern.
- Vermeiden, Verringern, Übertragen, Akzeptieren.
- Verdrängen, Vermeiden, Beschönigen, Übertragen.

24 In welcher der angegebenen Situationen ist die Neigung größer, höhere Risiken zu akzeptieren? (1,00 P.)

- Bei großer Nervosität während Prüfungsflügen
- Im Rahmen von gruppendynamischen Prozessen
- Während der Flugplanung bei sehr guter Wettervorhersage
- Bei Informationsmangel über die Situation

25 Welche gefährlichen Einstellungen treten häufig zusammen auf? (1,00 P.)

- Macho und Unverwundbarkeit
- Unverwundbarkeit und Selbstaufgabe
- Impulsivität und Sorgfältigkeit
- Selbstaufgabe und Macho

26 Welches ist ein Anzeichen für eine "Macho"-Einstellung? (1,00 P.)

- Riskante Flugmanöver um Zuschauer am Boden zu beeindrucken
- Eine umfassende Risikobewertung von unbekanntem Situationen
- Die Durchführung einer sorgfältigen Vorflugkontrolle
- Schnelles Resignieren in komplexen und kritischen Situationen

27 Welches Verhalten kann zu menschlichen Fehlern führen? (1,00 P.)

- Zweifeln, wenn etwas unklar oder zweideutig erscheint
- Ein geeigneter Umgang mit Checklisten
- Die Tendenz Dinge zu sehen, die auch erwartet werden
- Wesentliche Handlungen doppelt überprüfen

28 Welche ist die beste Kombination von Eigenschaften in Bezug auf die persönliche Einstellung bzw. das Verhalten eines Piloten? (1,00 P.)

- Introvertiert - labil
- Extrovertiert - labil
- Extrovertiert - stabil
- Introvertiert - stabil

29 An welchem Punkt der Abbildung befindet sich der ideale Erregungsgrad?

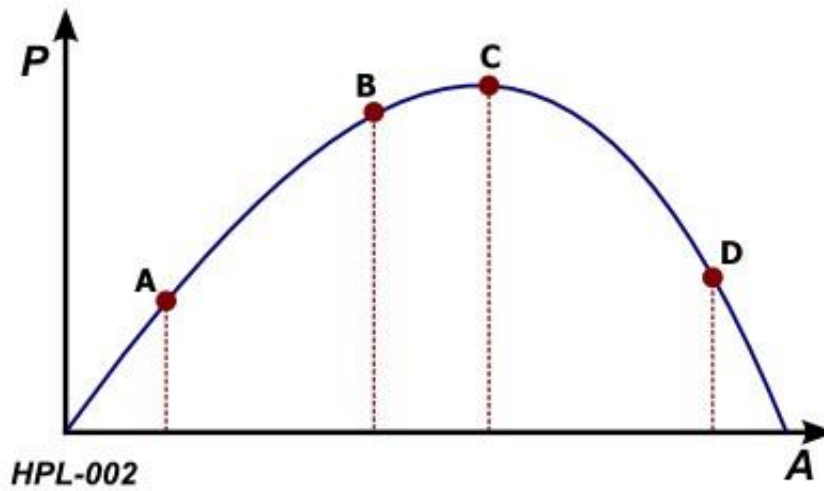
Siehe Bild (HPL-002)

P: Leistung

A: Erregung / Stress (1,00 P.)

Siehe Anlage 1

- Punkt A
- Punkt B
- Punkt D
- Punkt C



30 An welchem Punkt der Abbildung ist der Pilot überfordert?

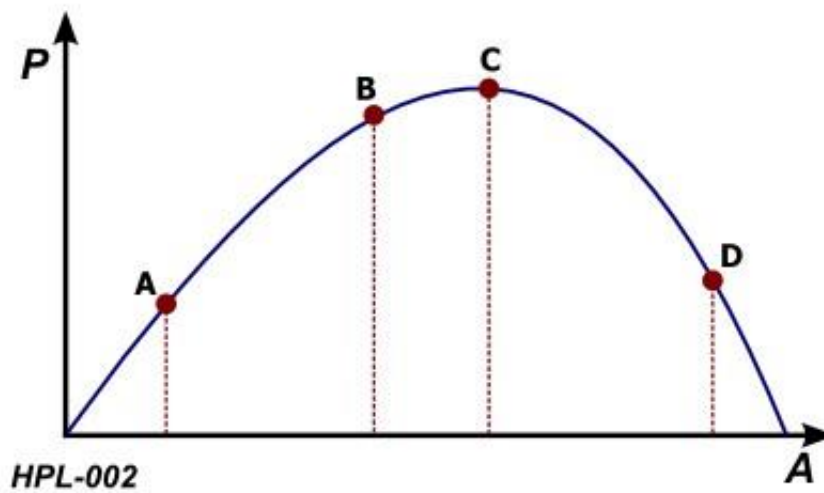
Siehe Bild (HPL-002)

P: Leistung

A: Erregung / Stress (1,00 P.)

Siehe Anlage 1

- Punkt D
- Punkt C
- Punkt B
- Punkt A



31 Welche der folgenden Eigenschaften werden durch Stress beeinflusst?

- 1. Aufmerksamkeit.**
- 2. Konzentration.**
- 3. Reaktionsfähigkeit.**
- 4. Erinnerungsvermögen. (1,00 P.)**

- 1.
- 2,4.
- 1,2,3,4.
- 1,2,3.

Anlage 1

