

AIRCADEMY



## **Part-FCL Fragenkatalog**

# **BPL**

*(Auszug)*

# **Veröffentlichte Beispielaufgaben**

**Herausgeber:**

EDUCADEMY GmbH

[info@aircademy.com](mailto:info@aircademy.com)

**COPYRIGHT Vermerk:**

**Dieses Werk ist urheberrechtlich geschützt.**

Die kommerzielle Nutzung des Werkes oder Ausschnitte aus dem Werk in Lehr- und Lernmedien ist nur nach vorheriger Zustimmung durch die Herausgeber erlaubt. Für Anfragen wenden Sie sich bitte an die Herausgeber

Bitte beachten Sie, dass dieser Auszug des Aufgabenkataloges nur einen Teil der Prüfungsaufgaben enthält. In der Prüfung werden auch unbekannte Aufgaben erscheinen.

**Revision & Qualitätssicherung**

Im Rahmen der stetigen Revision und Aktualisierung der internationalen Fragendatenbank für Privatpiloten (ECQB-PPL) sind wir stetig auf der Suche nach fachkompetenten Experten. Sollten Sie Interesse an einer Mitarbeit haben, wenden Sie sich per E-Mail an [experts@aircademy.com](mailto:experts@aircademy.com).

Sollten Sie inhaltliche Anmerkungen oder Vorschläge zum Fragenkatalog haben, senden Sie diese bitte an [info@aircademy.com](mailto:info@aircademy.com).

---

20.3.1 Human Factor    typ:MC 1    E20-200511-00001    28.01.2022    Pts.: 1,00

---

**1 Welcher Faktor ist ursächlich für die größte Zahl der Luftfahrt-Unfälle?**

- A) Geografische Einflüsse
- B) Menschliches Versagen
- C) Technisches Versagen
- D) Meteorologische Einflüsse

---

20.3.2 Cockpit Management    typ:MC 2    E20-200511-00006    17.01.2022    Pts.: 1,00

---

**2 Was erläutert das "Schweizer Käse Modell"?**

- A) Den optimalen Problemlösungsweg
- B) Das Prinzip der Fehlerkette
- C) Die Handlungsbereitschaft des Piloten
- D) Das Verfahren bei einer Notlandung

---

20.1.1 Basic Principles    typ:MC 4    E20-200511-00009    17.01.2022    Pts.: 1,00

---

**3 Welchen Sauerstoffanteil hat Luft in einer Höhe von ungefähr 6.000 ft?**

- A) 78%
- B) 18,9%
- C) 12%
- D) 21%

---

20.1.4 Physical Impacts of Flight    typ:MC 7    E20-200511-00013    17.01.2022    Pts.: 1,00

---

**4 In welcher Höhe hat sich der atmosphärische Druck in Bezug auf den Standardluftdruck in MSL (1.013 hPa) etwa halbiert?**

- A) 5.000 ft
- B) 18.000 ft
- C) 22.000 ft
- D) 10.000 ft

---

20.1.1 Basic Principles typ:MC 8 E20-200511-00014 28.04.2021 Pts.: 1,00

---

**5 Luft besteht aus Sauerstoff, Stickstoff und anderen Gasen.**

**Welcher Anteil der Zusammensetzung entfällt dabei auf andere Gase?**

- A) 21%
- B) 0,1%
- C) 1%
- D) 78%

---

20.1.2 Oxygen and Blood Circulation typ:MC 24 E20-200511-00021 17.01.2022 Pts.: 1,00

---

**6 Welche der folgenden Symptome können auf Hypoxie (Mangelversorgung des Körpers mit Sauerstoff) hinweisen?**

- A) Bläuliche Verfärbung von Lippen und Fingernägeln
- B) Gelenkschmerzen in den Knien und Füßen
- C) Blaue Flecken am ganzen Körper
- D) Muskelkrämpfe im oberen Bereich des Körpers

---

20.1.2 Oxygen and Blood Circulation typ:MC 25 E20-200511-00022 28.04.2021 Pts.: 1,00

---

**7 Welcher der menschlichen Sinne wird am ehesten von Hypoxie (Mangelversorgung des Körpers mit Sauerstoff) beeinflusst?**

- A) Die taktile Wahrnehmung (Tasten)
- B) Die visuelle Wahrnehmung (Sehen)
- C) Die auditive Wahrnehmung (Hören)
- D) Die olfaktorische Wahrnehmung (Riechen)

---

20.1.2 Oxygen and Blood Circulation typ:MC 18 E20-200511-00026 17.01.2022 Pts.: 1,00

---

**8 Welche Funktion haben die roten Blutkörperchen (Erythrozyten)?**

- A) Sauerstofftransport
- B) Immunabwehr
- C) Blutzuckerregulation
- D) Blutgerinnung

20.1 Flight Physiology typ:MC 51 E20-200511-00062 28.04.2021 Pts.: 1,00

---

**9 Optische Täuschungen werden meist ausgelöst durch...**

- A) Farbenblindheit.
- B) Fehlinterpretationen im Gehirn.
- C) schnelle Augenbewegungen.
- D) binokulares Sehen.

20.3.1 Human Factor typ:MC 53 E20-200511-00065 17.01.2022 Pts.: 1,00

---

**10 Wie viel Alkohol baut sich bei einem Erwachsenen ungefähr pro Stunde ab?**

- A) 1,0 Promille
- B) 0,3 Promille
- C) 0,1 Promille
- D) 3,0 Promille

20.1.4 Physical Impacts of Flight typ:MC 55 E20-200511-00068 17.01.2022 Pts.: 1,00

---

**11 Welches ist ein Risikofaktor für die Dekompressionserkrankung?**

- A) Tauchen vor dem Flug
- B) 100% Sauerstoff nach Dekompression
- C) Sport
- D) Rauchen

20.2.1 Information Processing typ:MC 58 E20-200511-00075 28.04.2021 Pts.: 1,00

---

**12 Über welchen Zeitraum kann das Kurzzeitgedächtnis ungefähr Informationen speichern?**

- A) 30-40 Sekunden
- B) 35-50 Sekunden
- C) 3-7 Sekunden
- D) 10-20 Sekunden

---

20.2.1 Information Processing    typ:MC 62    E20-200511-00080    17.01.2022    Pts.: 1,00

---

**13 Wie nennt man den permanenten Prozess, die fortlaufende Flugsituation zu überwachen?**

- A) Konstante Flugüberwachung (constant flight check)
- B) Situative Aufmerksamkeit (situational awareness)
- C) Vorausschauendes Prüfverfahren (anticipatory check procedure)
- D) Situatives Denken (situational thinking)

---

20.2.3 Personality    typ:MC 67    E20-200511-00086    28.04.2021    Pts.: 1,00

---

**14 In welcher der angegebenen Situationen ist die Neigung größer, höhere Risiken zu akzeptieren?**

- A) Bei großer Nervosität während Prüfungsflügen
- B) Bei Informationsmangel über die Situation
- C) Während der Flugplanung bei sehr guter Wettervorhersage
- D) Im Rahmen von gruppendynamischen Prozessen

---

20.2.3 Personality    typ:MC 70    E20-200511-00089    28.04.2021    Pts.: 1,00

---

**15 Welches ist ein Anzeichen für eine "Macho"-Einstellung?**

- A) Die Durchführung einer sorgfältigen Vorflugkontrolle
- B) Riskante Flugmanöver um Zuschauer am Boden zu beeindrucken
- C) Eine umfassende Risikobewertung von unbekanntem Situationen
- D) Schnelles Resignieren in komplexen und kritischen Situationen

---

20.2.3 Personality    typ:MC 72    E20-200511-00091    17.01.2022    Pts.: 1,00

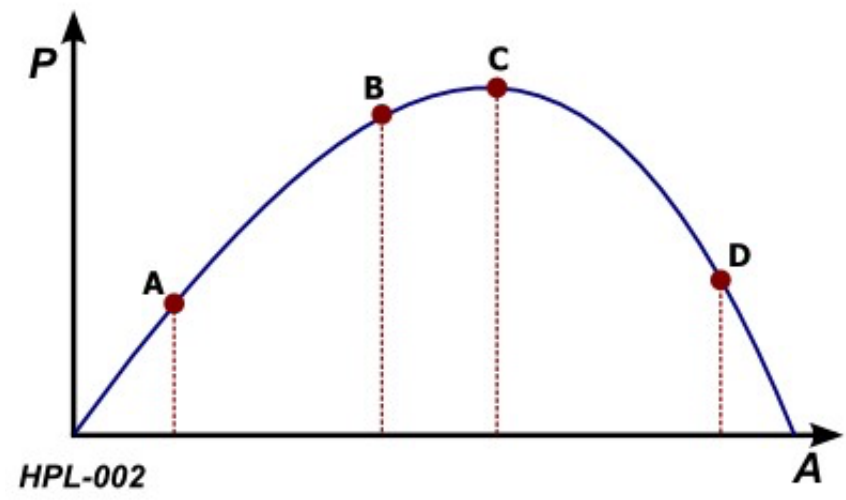
---

**16 Welche ist die beste Kombination von Eigenschaften in Bezug auf die persönliche Einstellung bzw. das Verhalten eines Piloten?**

- A) Extrovertiert - labil
- B) Extrovertiert - stabil
- C) Introvertiert - labil
- D) Introvertiert - stabil

**17 An welchem Punkt der Abbildung befindet sich der ideale Erregungsgrad?****Siehe Bild (HPL-002)****P: Leistung****A: Erregung / Stress****Please pay attention to annex 1**

- A) Punkt A  
 B) Punkt C  
 C) Punkt B  
 D) Punkt D

**18 Welche der folgenden Eigenschaften werden durch Stress beeinflusst?**

- 1. Aufmerksamkeit.**
- 2. Konzentration.**
- 3. Reaktionsfähigkeit.**
- 4. Erinnerungsvermögen.**

- A) 1.  
 B) 2,4.  
 C) 1,2,3,4.  
 D) 1,2,3.

Annex 1

